



 **PLATIPUS**
BAUMVERANKERUNGSSYSTEME

**Baumverankerungs-
& Bewässerungssysteme**

Broschüre

ÜBER PLATIPUS

Als Pionier der Baumverankerungssysteme bietet Platipus seit 1983 effiziente, zuverlässige und innovative Systeme für die unterirdische Verankerung und Bewässerung von Bäumen in allen Größen. Bereits weltweit kamen die Erdankersysteme zum Einsatz und konnten sich bei diversen Prestigeobjekten, aber auch 1000fach bei kleineren und privaten Projekten behaupten.

Hier einige Beispiele nennenswerter Projekte:

- One Tower Bridge, London, UK
- Franklin D Roosevelt Four Freedoms Park, New York, USA
- Expo Milano, Milan, Italien
- Landesgartenschau Burg 2018, Goethepark
- Sheraton Park, Doha
- Edward Street, Brisbane, Australien

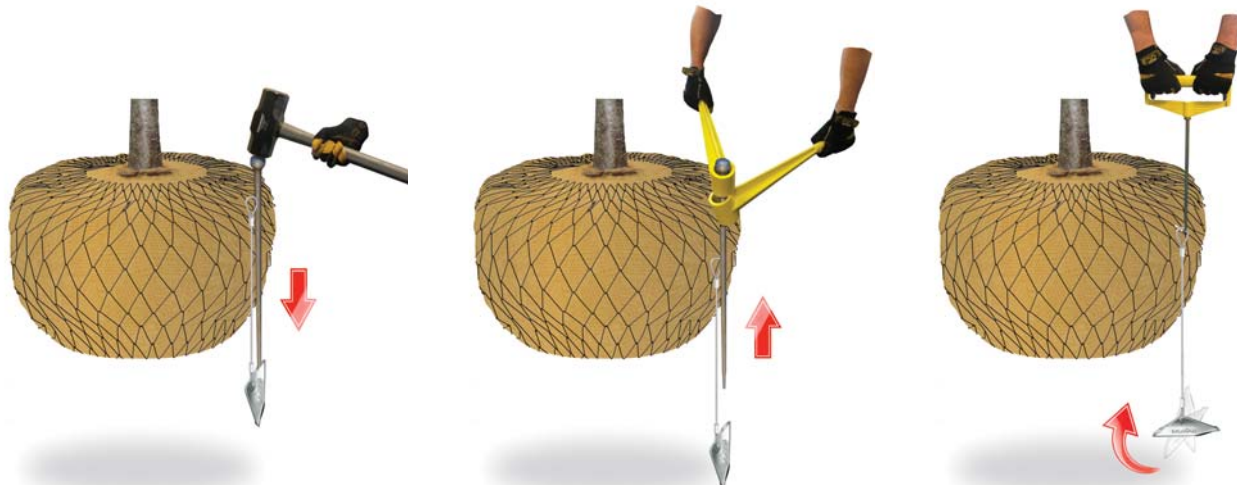


Die Systeme von Platipus ersetzen die bisher übliche Baumbefestigung mit sichtbaren und störenden Holzelementen. Zwischenzeitliches Richten der Holzpfähle, das Anpassen an die Baumgröße, sowie die nachträgliche Entsorgung entfallen. Ein Verletzen der Baumrinde durch Einwachsen des Gurtbandes der Holzpfähle durch verspätete Nachsorge ist nicht möglich. Zudem wird durch die unterirdische Verankerung bzw. die freie Beweglichkeit ein rasches Anwachsen des Baumes gefördert und die Feinwurzeln von Anfang an in die richtige Bahn gelenkt. Platipus bietet ein umfangreiches Sortiment an unter- & oberirdischen Baumverankerungen und professionellen Einbauwerkzeugen für verschiedene Arten von Wurzelballen und Bäume bis 20m Höhe. Neben kontinuierlichen Innovationen bieten wir auch diverse Systemlösungen für z.B. unterbauten Flächen, große Palmen, für Taifun Gebiete oder auch für permanente Anwendungen an.



DER PLATIPUS-ERDANKER

Die Installation eines Erdankers besteht aus drei einfachen Schritten:



Erdanker einrammen

Rammstange entfernen

Erdanker verriegeln

Der PLATIPUS-Erdanker ist die starke Basis vieler PLATIPUS-Produkte. Der Erdanker mit scharfer Schneidekante und besonders großer Oberfläche sorgt für eine schnelle, unkomplizierte Installation in Verbindung mit enormen Haltekräften. Mittels einer Handrammstange werden pro Baum sternförmig drei Erdanker dicht am Wurzelballen in die Erde getrieben. Neben dem manuellen Eintreiben bieten wir auch Rammstangen für den Einsatz von hydraulischen oder pneumatischen Einschlaggeräten an. Durch Ziehen an jedem Seil eines Erdankers, das sogenannte Verriegeln, bewegt sich der Anker in seine horizontale Position und kann darauf sofort belastet werden.

Für eine stressfreie Entwicklung der Feinwurzeln liefern die Systeme von Platipus dem frisch verpflanzten Baum ca. drei bis fünf Jahre, abhängig von den Bodenverhältnissen, absolute Sicherheit und Stabilität. Danach werden Schlüsselemente des Systems abgebaut, um ein uneingeschränktes Wurzelwachstum zu ermöglichen.

Abhängig von der Baumgröße, den Bodenverhältnissen und weiteren relevanten Standortfaktoren werden die PLATIPUS-Erdanker in verschiedenen Ausführungen angeboten. Auf Anfrage bieten wir gerne Zugversuche vor Ort an, um sich ein besseres Bild über mögliche Haltekräfte machen zu können. Falls eine längere Lebensdauer der Systeme erforderlich sein sollte, so können wir diese auch in Edelstahl Ausführungen liefern.

ART.-NR.	ABMESSUNGEN L X B X H (mm)	MATERIALIEN	MINIMALE EINSCHLAGTIEFE
S21	80 X 28 X 25	Aluminiumlegierung	0.6m
S41	121 X 41 X 34	Aluminiumlegierung	0.75m
S61	171 X 58 X 50	Aluminiumlegierung	1.2m
S81	263 X 90 X 76	Aluminiumlegierung	1.5m
B41	310 X 110 X 93	SG-Gusseisen	1.5m

BAUMVERANKERUNGSSYSTEME MIT ERDANKERN

Wurzelballenverankerungssystem Plati-Mat®

PLATI-MAT® ist – in Verbindung mit dem PLATIPUS Erdanker – das bevorzugte Baumverankerungssystem. Neben der einfachen und schnellen Installation mit einem Spannseil überzeugen Sicherheit und Haltbarkeit. Durch die große Auflagefläche der PLATI-Matten erhält der Wurzelballen insbesondere zur Schonung seiner Wurzeln eine optimale Druckverteilung, was ebenfalls zu einer höheren Stabilisierung als bei vergleichbaren Systemen führt. Um einen optimalen Sitz der PLATI-MAT zu gewährleisten, bieten wir die PLATI-Matten je nach Baum- und Ballengröße in vier verschiedenen Größen an.



UNSERE VORTEILE AUF EINEN BLICK:

- Optimale Druckverteilung am Wurzelballen
- Niedrige Aufbauhöhe
- Einzigartiges 2-Wege-Spannsystem
- Schnelle & unkomplizierte Installation
- Sehr guter Halt und sofort belastbar
- Keine sichtbaren Anwuchshilfen für ein ungestörtes Landschaftsbild
- Für nahezu alle Ballen- und Containerpflanzen geeignet
- System und PLATI-Matte an Ballengröße anpassbar
- 4-Leg-System für Großbäume verfügbar
- Mit dem PIDDLER® -Bewässerungssystem kombinierbar

HÖHE/STAMMUMFANG	BESCHREIBUNG	ART.-NR.
<6m / <35cm	3 Erdanker S41 mit je einem verzinkten Ankerseil, 4 Meter verzinktes Drahtseil mit 2-Wege-Spannsystem, 3 Plati-Matten für optimale Druckverteilung am Wurzelballen.	RF1P
<8m / <75cm	3 Erdanker S61 mit je einem verzinkten Ankerseil und Kauschenaug, 5 Meter verzinktes Drahtseil mit 2-Wege-Spannsystem, 3 Plati-Matten für optimale Druckverteilung am Wurzelballen.	RF2P
<12m / <90cm	3 Erdanker S81 mit je einem verzinkten Ankerseil und Kauschenaug, 8 Meter verzinktes Drahtseil mit 2-Wege-Spannsystem, 3 Plati-Matten für optimale Druckverteilung am Wurzelballen.	RF3P
12m+ / 90cm+	3 Erdanker B41 mit je einem verzinkten Ankerseil und Kauschenaug, 10 Meter verzinktes Drahtseil mit 2-Wege-Spannsystem, 3 Plati-Matten für optimale Druckverteilung am Wurzelballen.	RF4P

BAUMVERANKERUNGSSYSTEME MIT ERDANKERN

Wurzelballenverankerungssystem Plati-Mat® für Palmen



Weltweit bewegt sich der Trend dahin, immer größere Bäume und Palmen zu verpflanzen. Traditionell wurden diese bislang ohne jeglichen Support oder mit unansehnlichen Holzkonstruktionen gestützt, teilweise mit katastrophalen Folgen. Platiplus hat in Zusammenarbeit mit verschiedenen Landschaftsarchitekten und Baumschulen unsere bestehenden Verankerungssysteme dahin optimiert, überdimensionale bzw. besondere Wurzelballenformen der Palmen erfolgreich und sicher verankern zu können.

Diese Systemlösungen sind als 3-Leg- oder 4-Leg-System erhältlich und bieten sofort ein attraktives Finish für jedes Landschaftsbild. Bei besonderen Anforderungen können die Systeme auch in Edelstahlausführungen gefertigt werden.

3-LEG-SYSTEM



4-LEG-SYSTEM



Hinweis: Für eine unterirdische Verankerung der Palmen müssen die Wurzelballen einen **Minstdurchmesser von 2,0 m** haben, richtig balliert sein und eine ausreichende Festigkeit aufweisen. Das erforderliche Verankerungssystem wird basierend auf der Wurzelballengröße, der Palmenhöhe und der Segelfläche vom Landschaftsarchitekten oder Planer festgelegt.

3-LEG-SYSTEM

HÖHE	BESCHREIBUNG	ART.-NR.
<6m	3 Erdanker S81 mit je einem verzinkten Ankerseil und Kauschenaug, 8 Meter verzinktes Drahtseil mit 2-Wege-Spannsystem, 3 Plati-Matten für optimale Druckverteilung am Wurzelballen.	RF3P
<12m	3 Erdanker B41 mit je einem verzinkten Ankerseil und Kauschenaug, 10 Meter verzinktes Drahtseil mit 2-Wege-Spannsystem, 3 Plati-Matten für optimale Druckverteilung am Wurzelballen.	RF4P

4-LEG-SYSTEM

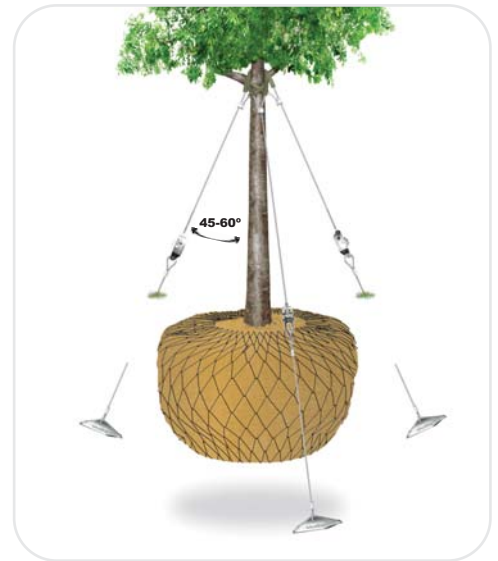
HÖHE	BESCHREIBUNG	ART.-NR.
<6m	4 Erdanker S81 mit je einem verzinkten Ankerseil und Kauschenaug, 8 Meter verzinktes Drahtseil mit 2 x 2-Wege-Spannsystem, 4 Plati-Matten für optimale Druckverteilung am Wurzelballen.	RF3P4LEG
<12m	4 Erdanker B41 mit je einem verzinkten Ankerseil und Kauschenaug, 10 Meter verzinktes Drahtseil mit 2 x 2-Wege-Spannsystem, 4 Plati-Matten für optimale Druckverteilung am Wurzelballen.	RF4P4LEG

Bitte kontaktieren Sie das Team von Platiplus für technische Informationen und Ausschreibungsunterlagen.

BAUMVERANKERUNGSSYSTEME MIT ERDANKERN

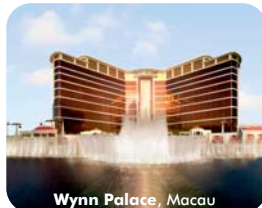
Halteseilverankerungen

Die Halteseil-Verankerung ist – in Verbindung mit dem PLATIPUS Erdanker– ideal für die nachträgliche Korrektur von Baumpflanzungen oder zur Fixierung an Standorten mit großer Windbelastung. Darüber hinaus eignet sich dieses System auch für Bäume mit einem starken und schnellen Höhenwachstum. Mit dem Halteseil-Verankerungssystem können je nach Ausführung Bäume bis zu einer Höhe von 20 Metern sicher verankert werden. Für die Installation werden eine Handdrummstange und ein Anspannhebel benötigt. Für umfangreiche Pflanzungen und zum Eintreiben der größeren Erdanker der G3- und G4-Sets ist der Einsatz von hydraulischen oder pneumatischen Einschlaggeräten empfehlenswert. Bitte kontaktieren Sie das Team von Platipus für weitere Informationen.



VERANKERUNGSLÖSUNGEN IN TAIFUN-GEBIETEN

Die jährliche Bedrohung durch Hurrikans und Taifune hat dazu geführt, dass auf der ganzen Welt Bäume in windexponierten Lagen wie auf Pooldecks, an Strandbereichen oder Dachgärten zusätzlich oberirdisch gesichert werden müssen. Platipus arbeitet hier eng mit seinen Kunden und Landschaftsarchitekten zusammen, um sicherzustellen, dass die erforderliche Systemlösung eingesetzt wird. Für die richtige Wahl des Erdankers wird in der Regel vorab ein Zugversuch vor Ort durchgeführt, um eine Bestätigung der möglichen Haltekräfte zu erhalten. Auf dieser Basis kann das System dann individuell an die Projektanforderungen zugeschnitten werden. (z.B. extra-lange Ankerseile; 4-Leg-System, Edelstahl Ausführungen) Unsere "Taifun"-Verankerungssysteme wurden ausgiebig getestet und hatten keine nachteiligen Auswirkungen oder Beeinträchtigung auf die Symmetrie oder Stabilität der Bäume und Palmen.



HÖHE/ STAMMUMFANG	BESCHREIBUNG	ART.-NR.
<6m / <25cm	3 Erdanker S21 mit je einem verzinkten Ankerseil mit 2-Wege-Spannsystem inkl. Signalnetzen, 3 verzinkte Drahtseile, Länge á 4 m inkl. Clipverschluss, 3 Stück Rindenprotector.	G0
<8m / <50cm	3 Erdanker S41 mit je einem verzinkten Ankerseil mit 2-Wege-Spannsystem inkl. Signalnetzen, 3 verzinkte Drahtseile, Länge á 6 m inkl. Clipverschluss, 3 Stück Rindenprotector.	G1
<10m / <75cm	3 Erdanker S61 mit je einem verzinkten Ankerseil mit 2-Wege-Spannsystem inkl. Signalnetzen, 3 verzinkte Drahtseile, Länge á 8 m inkl. Clipverschluss, 3 Stück Rindenprotector.	G2
<12m / <90cm	3 Erdanker S81 mit je einem verzinkten Ankerseil mit 2-Wege-Spannsystem inkl. Signalnetzen, 3 verzinkte Drahtseile, Länge á 12 m inkl. Clipverschluss, 3 Stück Rindenprotector.	G3

BAUMVERANKERUNGSSYSTEME OHNE ERDANKER

Systemlösung "D-MAN[®] mit Plati-Mat[®]"

Die Innovation im Bereich der unterirdischen Baumverankerungen



Mit dem immer größer werdenden Bestreben, wunderschöne Landschaften in herausfordernden urbanen Umgebungen oder auf Dachgärten zu schaffen, gibt es häufig viele Situationen, wo ein Standard-Baumverankerungssystem aufgrund von unterirdischen Leitungen oder unterbauten Flächen nicht eingesetzt werden kann. Das preisgekrönte D-MAN[®] ist ein starkes, kompaktes und leichtes System, das in erster Linie dazu entwickelt wurde, die traditionellen schweren Kantsteine und sperrigen Baustahlmatten zu ersetzen.

Das System basiert auf den innovativen D-MAN[®]-Zellen, die mit ihrer großen Oberfläche mit Hilfe des verdichteten Bodens eine sichere Baumverankerung bieten. Für einen optimalen Halt muss der Boden zwischen D-MAN[®] Zellen und Wurzelballen zu 60 % verdichtet sein. Um eine noch größere Haltekraft bei sehr großen Bäumen oder windreichen Standorten zu erreichen, können mehrere D-MAN[®]-Zellen mittels Verbindungssystem einfach miteinander verbunden werden. Die Verbindung zum Spannsystem erfolgt in dem mittleren Verankerungsschlitz.



Die D-MAN-Zellen bzw. Kantsteine oder Baustahlmatten sollten min. 30 cm unterhalb des Wurzelballens installiert werden.

HÖHE/STAMMUMFANG	BESCHREIBUNG	ART.-NR.
<6m / <35cm	3 verzinkte Ankerseile, eine Seite Auge / andere Seite Stopperscheibe, 4 Meter verzinktes Drahtseil mit 2-Wege-Spannsystem, 3 D-MAN [®] Zellen, 3 Plati-Matten für optimale Druckverteilung am Wurzelballen.	RF1PDMAN
<8m / <75cm	3 verzinkte Ankerseile, beidseitig mit Stopperscheibe, 5 Meter verzinktes Drahtseil mit 2-Wege-Spannsystem, 6 D-MAN [®] Zellen (3 x 2 Einheiten verbunden), 3 Plati-Matten für optimale Druckverteilung am Wurzelballen.	RF2PDMAN

"D-MAN[®] STRUKTURAL"-SYSTEM

Platipus D-MAN[®]-Zellen können einfach miteinander verbunden und gestapelt werden, um eine strukturelle Einheit zu schaffen, die jedem Pflanzbereich oder z.B. einem Podium gerecht wird. Dadurch können Bäume mit unterschiedlich hohen Wurzelballen ebenerdig verpflanzt und das Bodendesign gestalterisch beeinflusst werden.

Das "D-MAN[®] Struktural"-System beugt vielen Problemen vor, welche durch Bepflanzungen in beengten städtischen Gebieten verursacht werden können:

- Geeignet zum Abdecken und Schützen von großen Pflanzflächen und Dachgärten
- D-MAN[®] Zellen können um 180 ° gedreht werden, um Pflanzflächen aufzubauen
- Bäume und große Sträucher können beliebig an jedem Ort sicher verankert werden
- Lässt überschüssiges Wasser leicht abfließen, ohne die Eigenschaften der Zellen zu beeinflussen

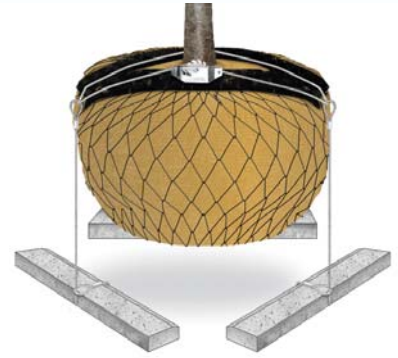


Zur Planungshilfe: Es werden 16 D-MAN-Zellen pro m² und 208 D-MAN-Zellen pro m³ benötigt.

BAUMVERANKERUNGSSYSTEME OHNE ERDANKER

Systemlösung "Deadman mit Plati-Mat®"

Das Deadman-System kann zur Objektbegrünung oder zur Begrünung bei verringerter Einbautiefe verwendet werden. Auch in Bereichen mit dem Vorhandensein von z.B. Versorgungsleitungen können Hochstämme unkompliziert und ästhetisch verpflanzt werden. Als Ankerpunkt dienen hier Kantsteine oder Baustahlmatten, an denen das Spannsystem für die Baumverankerung befestigt wird. Das Eigengewicht der Kantsteine und ein gut verdichteter Boden bilden die Basis dieser sicheren, schnellen und effizienten Baumverankerung. Die Ausführungen des Deadman-Systems unterscheiden sich je nach Baumgröße.



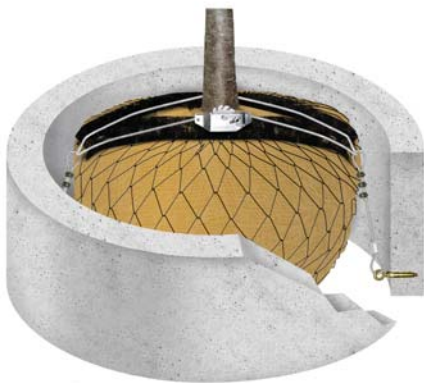
HÖHE/ STAMMUMFANG	BESCHREIBUNG	ART.-NR.
<6m <35cm	3 verzinkte Ankerseile, beidseitig mit Auge, 4 Meter verzinktes Drahtseil mit 2-Wege-Spannsystem, 3 Plati-Matten für optimale Druckverteilung am Wurzelballen.	RF1RDMP
<8m <75cm	3 verzinkte Ankerseile, beidseitig mit Auge, 5 Meter verzinktes Drahtseil mit 2-Wege-Spannsystem, 3 Plati-Matten für optimale Druckverteilung am Wurzelballen.	RF2RDMP
<12m <90cm	3 verzinkte Ankerseile, beidseitig mit Auge, 8 Meter verzinktes Drahtseil mit 2-Wege-Spannsystem, 3 Plati-Matten für optimale Druckverteilung am Wurzelballen.	RF3RDMP



BAUMVERANKERUNGSSYSTEME OHNE ERDANKER

Systemlösung mit "Spezial-Dübeln & Plati-Mat®"

In Ergänzung zu unseren Standardsystemen bieten wir auch individuelle maßgeschneiderte Baumverankerungssysteme an, um anspruchsvolle Pflanzsituationen wie auf Dachgärten, in Pflanzkübeln, bei festen Untergründen oder bei ungewöhnlichen urbanen Standorten zu meistern.



Beton-Ring



Beton-Fundament

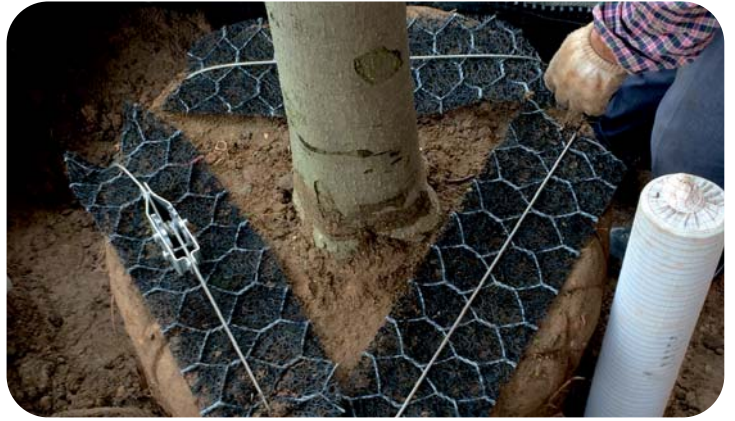
HÖHE/ STAMMUMFANG	BESCHREIBUNG	ART.-NR.
<6m / <35cm	3 verzinkte Ankerseile, eine Seite glatt, andere Seite Spezial-Dübel, 4 Meter verzinktes Drahtseil mit 2-Wege-Spannsystem, 9 Drahtseilklemmen, 3 Plati-Matten für optimale Druckverteilung am Wurzelballen.	RF1RP
<8m / <75cm	3 verzinkte Ankerseile, eine Seite glatt, andere Seite Spezial-Dübel, 5 Meter verzinktes Drahtseil mit 2-Wege-Spannsystem, 9 Drahtseilklemmen, 3 Plati-Matten für optimale Druckverteilung am Wurzelballen.	RF2RP

Bitte kontaktieren Sie das Team von Platipus für technische Informationen und Ausschreibungsunterlagen.

PERMANENTE VERANKERUNGSLÖSUNGEN

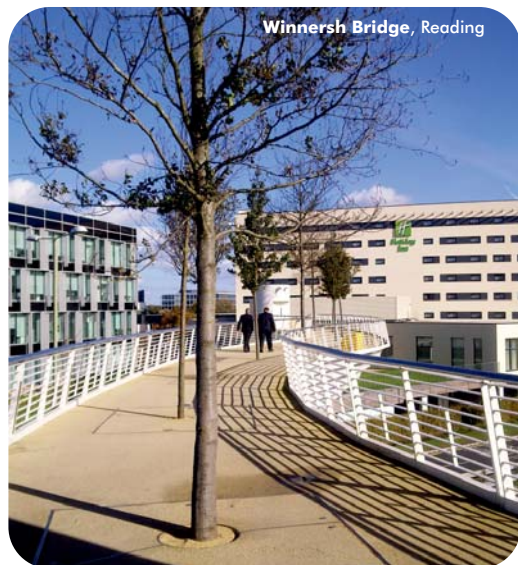
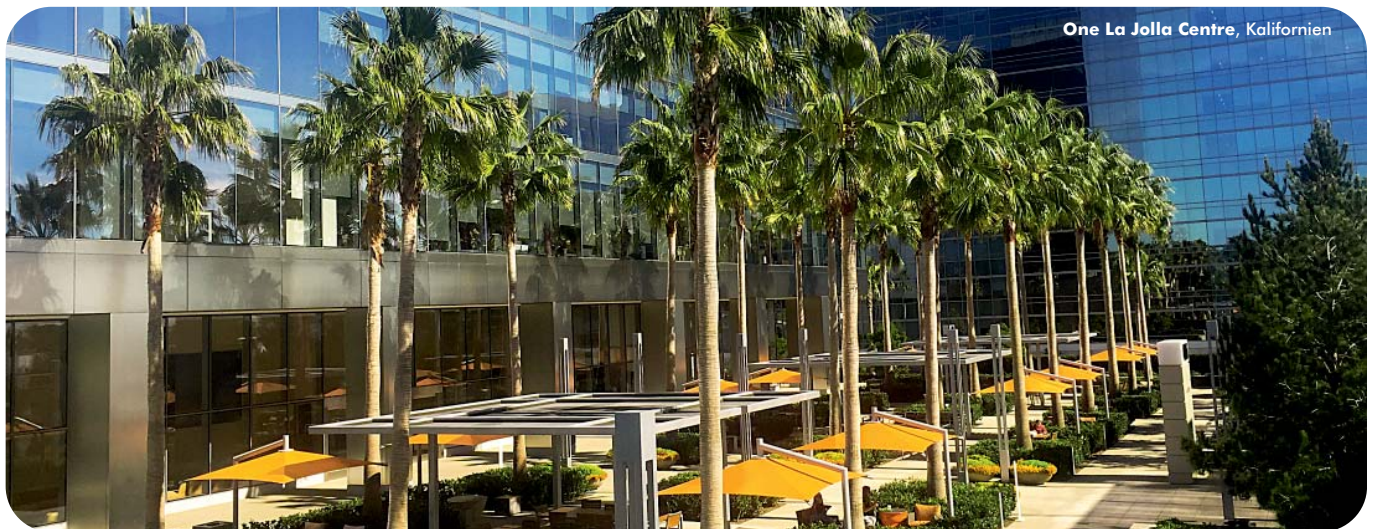
Neben unseren Standardlösungen können wir Ihnen abhängig von den Projektanforderungen auch ein breites Sortiment an Baumverankerungssystemen für den permanenten Einsatz mit Edelstahlkomponenten anbieten. Diese kommen häufig zum Einsatz bei Baumpflanzungen u.a. für:

- Podien
- Dachgärten
- Brücken
- Betonkübel
- Anleger im Hafen



IDEALE ANWENDUNGSBEREICHE

- Küstenumgebungen mit hohem Salzgehalt
- Standorte, die ständig starkem Wind und Regen ausgesetzt sind
- Unterbaute Flächen, bei denen die Wurzelentwicklung durch flache und enge Pflanzgruben eingeschränkt wird



Bitte kontaktieren Sie das Team von Platipus für technische Informationen und Ausschreibungsunterlagen.

WURZELBALLENVERANKERUNGEN MIT SPEZIAL-GURT BAND

Systemlösung mit "Erdankern"



Die Verankerung mit Spezial-Gurtband ist – in Verbindung mit dem PLATIPUS Erdanker– ideal für Bäume bis zu einer Höhe von 8 m. Die Voraussetzung für dieses kostengünstige System ist ein gut ausgebildeter Wurzelballen. Das einzigartig konzipierte Spannsystem ist in Verbindung mit unserem robusten Handspanner schnell und einfach montiert und dennoch in der Lage, überaus großen Lasten standzuhalten. Mit seinen drei verschiedenen Ausführungen inklusive 25mm bzw. 35mm Spezial-Gurtband ist dieses System an die verschiedenen Baumgrößen anpassbar.

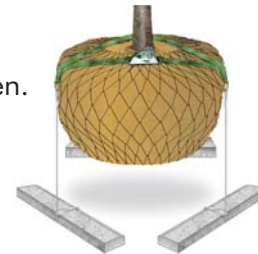
UNSERE VORTEILE AUF EINEN BLICK:

- Niedrige Aufbauhöhe & weniger Material im Erdreich
- Schnelle, unkomplizierte Installation
- Sehr guter Halt und sofort belastbar
- Keine sichtbaren Anwuchshilfen
- Speziell entwickeltes 2-Wege-Spannsystem
- System an Baumgröße anpassbar
- Gute Nachspannmöglichkeit nach dem Wässern
- Mit dem Piddler®-Bewässerungssystem kombinierbar

HÖHE/STAMMUMFANG	BESCHREIBUNG	ART.-NR.
<3,5m / <25cm	3 Erdanker S21 mit je einem verzinkten Ankerseil inkl. D-Ring, 3 Meter Spezial-Gurtband, 25 mm breit, ein 2-Wege-Spannsystem.	RF0S
<6m / <35cm	3 Erdanker S41 mit je einem verzinkten Ankerseil inkl. D-Ring, 4 Meter Spezial-Gurtband, 25 mm breit, ein 2-Wege-Spannsystem.	RF1S
<8m / <75cm	3 Erdanker S61 mit je einem verzinkten Ankerseil inkl. D-Ring, 5 Meter Spezial-Gurtband, 35 mm breit, ein 2-Wege-Spannsystem.	RF2S

Systemlösung "Deadman"

Das Deadman-System kann zur Objektbegrünung oder zur Begrünung bei verringerter Einbautiefe verwendet werden. Auch in Bereichen mit dem Vorhandensein von z.B. Versorgungsleitungen können Hochstämme unkompliziert und ästhetisch verpflanzt werden. Als Ankerpunkt dienen hier Kantsteine oder Baustahlmatten, an denen das Spannsystem für die Baumverankerung befestigt wird. Das Eigengewicht der Kantsteine und ein gut verdichteter Boden bilden die Basis dieser sicheren, schnellen und effizienten Baumverankerung. Die Ausführungen des Deadman-Systems unterscheiden sich je nach Baumgröße.



HÖHE/STAMMUMFANG	BESCHREIBUNG	ART.-NR.
<6m / <35cm	3 verzinkte Ankerseile, eine Seite D-Ring, andere Seite Auge, 4 Meter Spezial-Gurtband, 25 mm breit, ein 2-Wege-Spannsystem.	RF1RDMS
<8m / <75cm	3 verzinkte Ankerseile, eine Seite D-Ring, andere Seite Auge, 5 Meter Spezial-Gurtband, 35 mm breit, ein 2-Wege-Spannsystem.	RF2RDMS

Systemlösung mit "Spezial-Dübeln"



Beton-Ring



Beton-Fundament

HÖHE/STAMMUMFANG	BESCHREIBUNG	ART.-NR.
<6m <35cm	3 verzinkte Ankerseile, eine Seite glatt, andere Seite Spezial-Dübel, 4 Meter Spezial-Gurtband, 25 mm breit, ein 2-Wege-Spannsystem, 3 D-Ringe, 9 Drahtseilklemmen.	RF1RS
<8m <75cm	3 verzinkte Ankerseile, eine Seite glatt, andere Seite Spezial-Dübel, 5 Meter Spezial-Gurtband, 35 mm breit, ein 2-Wege-Spannsystem, 3 D-Ringe, 9 Drahtseilklemmen.	RF2RS



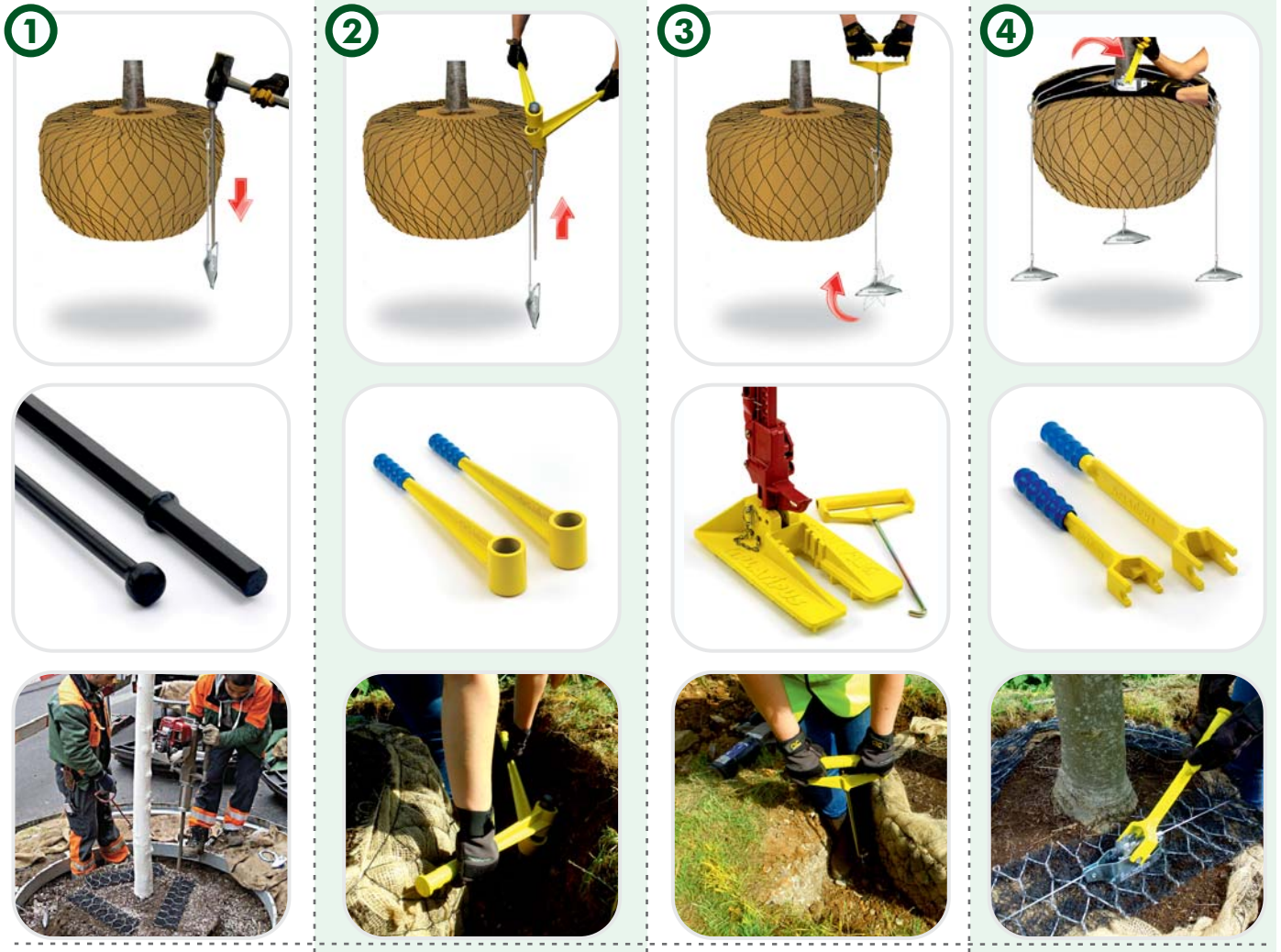
Bei Containerpflanzen und schlecht ausgebildeten Wurzelballen empfiehlt Platipus ausschließlich den Einsatz von Plati-Mat® Systemen.

EINBAU-WERKZEUGE

Für eine unkomplizierte und professionelle Installation der Platipus Erdanker-Systeme sind einige hochwertig, speziell angefertigte Werkzeuge erforderlich.

Je nach Baumgröße und Systemart unterscheiden sich diese auch in der Dimensionierung.

Bei umfangreichen Pflanzmaßnahmen oder bei der Installation größerer Erdanker empfiehlt Platipus seine Rammstangen für den Einsatz von hydraulischen oder pneumatischen Einschlaggeräten.



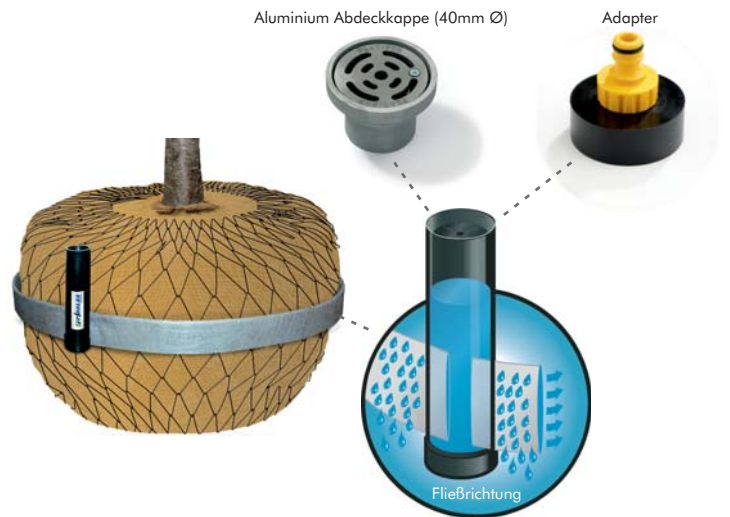
ART.-NR.	RAMMSTANGEN	STANGENAUSZIEHER	VERRIEGELUNGSHAKEN	ANSPANNHEBEL
G0	HDRS2	X	X	TL1
RF1P / G1	HDRS4 / PDRS4	RR1	PH1	TL1
RF2P / G2	HDRS6 / PDRS6	RR1	PH1	TL1
RF3P / G3	HDRS8 / PDRS8	RR1	SJ1	TL2
RF4P	HDRS8 / PDRS8	RR1	SJ1	TL2
RF0S	HDRS2	X	X	TL1S
RF1S	HDRS4 / PDRS4	RR1	PH1	TL1S
RF2S	HDRS6 / PDRS6	RR1	PH1	TL2S
S2ZIP	HDRS2	X	PH0Z	X
GEOCLIP	Bitte kontaktieren Sie uns für empfohlene Installationswerkzeuge zum "GeoClip"-System.			

Gerne unterstützen wir Sie bei der richtigen Auswahl an Baumverankerungssystemen und Einbauwerkzeugen und freuen uns auf Ihre Anfrage.

WEITERE PRODUKTE FÜR DEN GARTEN- & LANDSCHAFTSBAU

PIDDLER® -Baumbewässerungssystem

Während der Sommermonate liegt der Bedarf eines gepflanzten Baumes mit 10 cm Stammumfang bei ca. 50 l Wasser/Monat, bei einem Baum von 20 cm Stammumfang bei ca. 300 l Wasser/Monat. Das PIDDLER®-Baumbewässerungssystem führt Wasser punktuell und ohne Verluste direkt zum Wurzelbereich und hat somit großen Einfluss auf das Wachstum und die nachhaltige Entwicklung des neu gepflanzten Baumes. Das System ist sehr einfach in der Anwendung: Das Wasser wird über den Bewässerungsstutzen durch die Bewässerungsmembran schnell und effizient direkt zum Wurzelballen geführt. Die Bewässerungsmembran des Systems dient zudem als Wurzelbarriere, welche die Wurzeln in den optimalen Wachstumsbereich führt. Das PIDDLER® Baumbewässerungssystem ist mit allen Platipus Produkten kombinierbar und je nach Größe des Wurzelballens in fünf Größen verfügbar.



UNSERE VORTEILE AUF EINEN BLICK:

- Patentiertes System mit effizienter Zufuhr von Wasser und Luft direkt zum Wurzelbereich
- Wirksame und gleichmäßige Bewässerung des kompletten Wurzelballens
- Verlustarm ohne Verdunstung
- Einfache Anwendung & schnelle Montage
- Anti-Schmutzkappe schützt System vor Verunreinigungen
- Cleveres Membrandesign beugt Verstopfungen vor
- Geringerer Transportaufwand gegenüber herkömmlichen Systemen
- Kompakte Systemlösung auch für Hecken- und Dachbepflanzung



FÜR WURZELBALLEN bis Ø (cm)	BEWÄSSERUNGSTUTZEN (cm) / Anzahl	MEMBRANE LÄNGE/M	ART.-NR.
55	25/1	2	PID0
90	30/1	3	PID1
155	30/1	5	PID2
240	30/2	8	PID3
310	30/3	10	PID4

WEITERE PRODUKTE FÜR DEN GARTEN- & LANDSCHAFTSBAU

S2-Zip Erdanker

NEU S2-Zip Erdanker - die Innovation zur Sicherung von sämtlichen Bodenabdeckungen, Vliesen und Matten

Ergänzend zu unserem umfassenden Angebot an Baumverankerungssystemen hat Platipus den kostengünstigen und zuverlässigen S2-Zip Erdanker entwickelt, um eine Vielzahl von verschiedenen Abdeckmaterialien aus dem Landschaftsbau professionell sichern zu können.

UNSERE VORTEILE AUF EINEN BLICK:

- Ideal zum Fixieren von sämtlichen Bodenabdeckungen, Vliesen und Matten
- Zuverlässige und kostengünstige Alternative zu herkömmlichen Holzpins oder Heringen
- Für die Gesamtfläche werden im Vergleich weniger S2-ZIP-Systeme benötigt, wodurch Kosten deutlich reduziert werden.
- Schnelle & einfache Installation mit gängigen Einbauwerkzeugen
- Reduzierung der Nachsorge durch fest installierte Erdankerpunkte
- Haltekräfte bis 50 KG abhängig von der Bodenqualität
- Selbstverriegelnde & robuste Haltekappe liefert langfristigen & sicheren Halt
- UV & Korrosionsbeständig
- Auch in Verbindung mit Geotextilien als Erosionsschutz einsetzbar



1 Erdanker einrammen



2 Rammstange entfernen



3 Erdanker verriegeln



4 Haltekappe stramm fixieren



5 Überschüssiges Kunststoffband abschneiden

Der S2 Zip-Erdanker kann einfach und effizient mit gängigen Handwerkzeugen installiert werden:



Rammstangen HDRS2



Verriegelungshaken PHOZ



Schneidzange



GEOCLIP

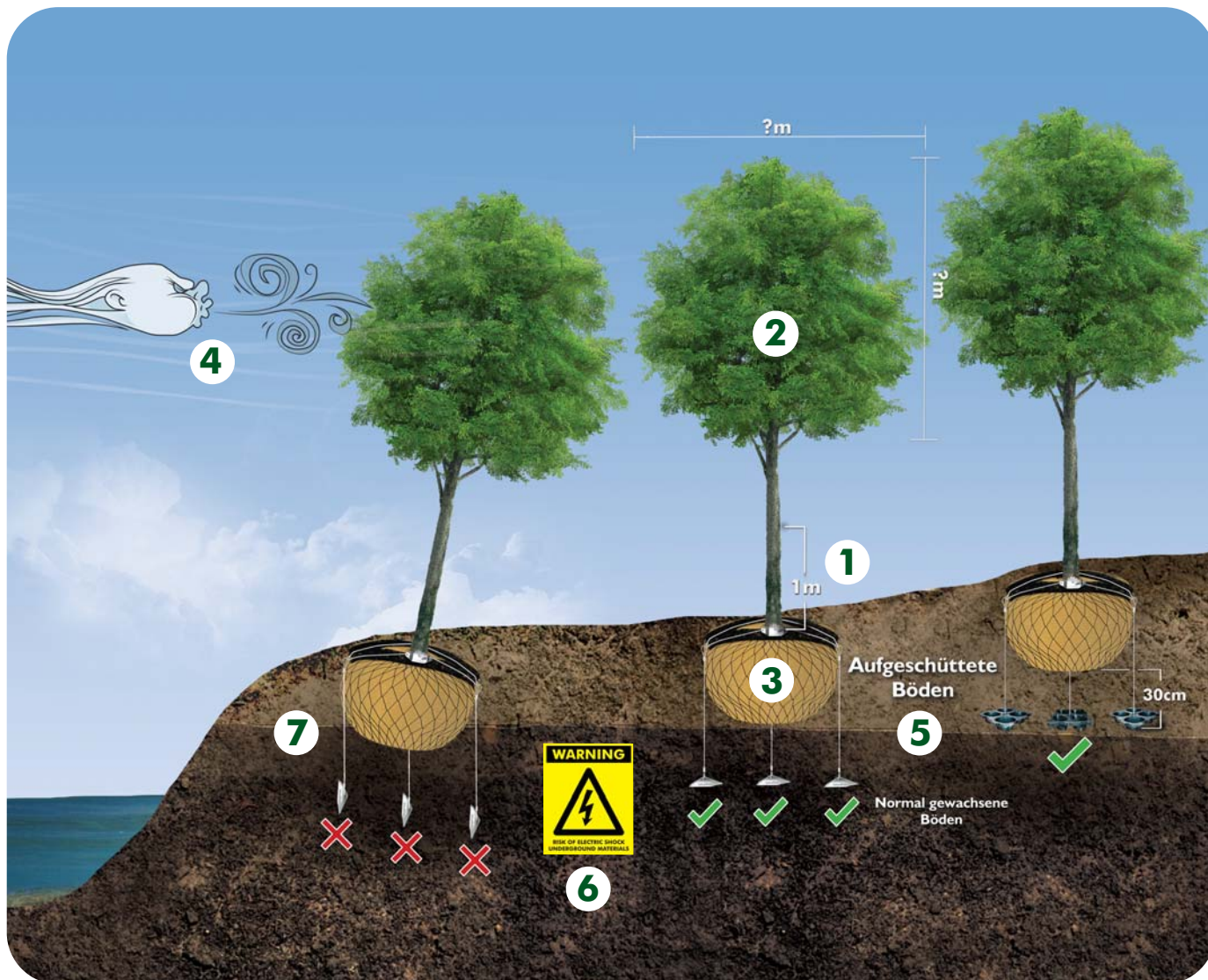
Das Geoclip-System wird zur Sicherung von "Geoweb" verwendet, insbesondere wenn es an schwierigen Standorten installiert wird. Dieses System kann sich abhängig von der Oberflächenstruktur und durch Einsatz verschiedener Erdankergrößen an die jeweiligen Projektanforderungen individuell anpassen.

Das System besteht aus einem Edelstahlseil, dem Geoclip und einem Drahtseilspanner für eine zuverlässige und langfristige Sicherung.



TECHNISCHER SUPPORT

Wichtige Hinweise für den Planer & Anwender



1 Baumgröße

Liegen detaillierte Informationen über die Gesamthöhe vom Baum und Stammumfang gemessen in 1m Höhe, sowie Größenangaben vom Wurzelballen vor?

2 Baumkrone

Wie groß ist die Kronenfläche (Windangriffsfläche) des Baumes?

3 Qualität des Wurzelballens

Die Qualität & Proportionen des Wurzelballens (Draht-, Container- oder Airpotballen) ist entscheidend für eine erfolgreiche Installation mit Unterflurverankerungen. Ist der Wurzelballen nicht gut ausgebildet oder sehr weich? Lässt sich der Stamm bewegen, während gleichzeitig der Wurzelballen starr bleibt? Dann empfiehlt Platipus hier den Einsatz seiner Halteseilverankerungen. (Siehe Seite 6).

4 Gegebenheiten vor Ort

Wo sollen die Bäume gepflanzt werden?
Handelt es sich hier um windexponierte Standorte?
Können starke Regenfälle die Standortfaktoren beeinflussen? Wurde bereits vor Ort ein Zugversuch mit Erdankern durchgeführt?

5 Bodenverhältnisse

Wie sind die Bodenbedingungen vor Ort? Handelt es sich um natürlich gewachsenen/ kompakten oder um aufgeschütteten/lockeren Boden? Bei aufgeschütteten/lockeren Böden empfehlen wir den Einsatz unserer Erdanker-Systeme mit "Extra-Langen" Ankerseilen, alternativ die Anwendung unserer innovativen "D-MAN®" - bzw. "Deadman"-Systeme.

6 Versorgungsleitungen

Wurde im Vorfeld der Pflanzbereich auf vorhandene Versorgungsleitungen (Strom, Gas, Wasser, Kommunikation) überprüft? Beim Auffinden oder bei Verdacht auf jegliche Art von Leitungen oder anderen gefährlichen Gegenständen (z.B. Kampfmittel) empfiehlt Platipus den Einsatz seiner "D-MAN®" - oder "Deadman"-Systeme.

7 WICHTIG: Erdanker richtig verriegeln!

Durch Ziehen am Ankerseil stellt sich der Erdanker im Erdreich quer (Kippdübel-Prinzip) und erzeugt so seine max. Haltekräfte. Falls der Erdanker nicht ausreichend verriegelt wurde, ist kein sicherer Halt während der Anwachsperiode gewährleistet.

Platipus empfiehlt ein Nachspannen der Systeme nach dem ersten Wässern bzw. Setzen des Baumes

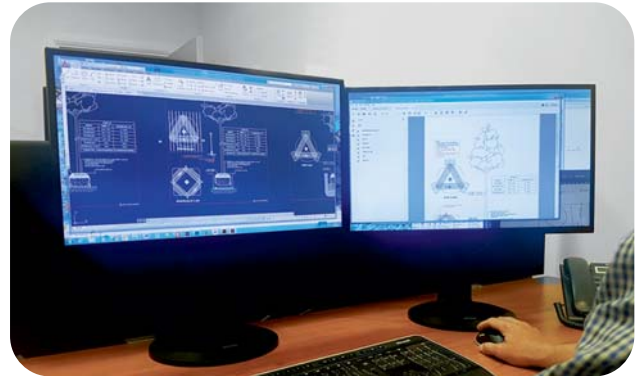
TECHNISCHER SUPPORT

AutoCAD-Zeichnungen / Präsentationen / Produktschulungen vor Ort / Platipus News

AUTOCAD-ZEICHNUNGEN

Wir bieten Ihnen effektive Produkte und individuelle Systemlösungen in Verbindung mit einzigartigem Service und Support. Für Ihre Planung erhalten Sie für alle Platipus Baumverankerungssysteme unsere AutoCAD-Zeichnungen. So können Sie die gewünschten Produkte einfach auswählen und diese direkt in Ihre Zeichnungen und Ausschreibungsvorlagen einfließen lassen.

Unsere AutoCAD-Zeichnungen finden Sie zum Herunterladen online im Bereich der Baumverankerungen unter: www.platipus-anchors.com.



PRÄSENTATIONEN



Produktschulungen auf theoretischer oder praktischer Basis sind uns wichtig.

Unsere Philosophie ist es, vielbeschäftigten Fachleuten die Möglichkeit zu bieten, die Vorteile und Eigenschaften des Platipus-Baumverankerungssystems durch eine umfassende technische Präsentation zu einem für Sie günstigen Zeitpunkt zu entdecken.

Bitte kontaktieren Sie unser Team, wenn Sie an einer 1 zu 1, einem Gruppen- oder an einer Webinar Präsentation interessiert sind.

PRODUKTSCHULUNGEN VOR ORT

Unsere Baumverankerungsspezialisten bieten Ihnen u.a. folgenden Support direkt auf der Baustelle:

- Zugversuche vor Ort
- Installationstraining
- Produkteigenschaften am Wurzelballen
- Planungsberatung und Support für Landschaftsarchitekten, Gartengestaltern und dem Landschaftsbau

Bitte kontaktieren Sie unser Team für weitere Informationen.



PLATIPUS NEWS

Fallstudien, Videos und vieles mehr. Bleiben Sie auf dem Laufenden und folgen uns über Social Media und Youtube. Hier finden Sie uns:



www.youtube.com/user/platipusearthanchors



www.linkedin.com/company/platipus-anchors-inc.



www.facebook.com/platipusanchors



www.twitter.com/PlatipusAnchors

INSTALLATIONSHINWEISE

Wurzelballenverankerungssystem - PLATI-MAT®



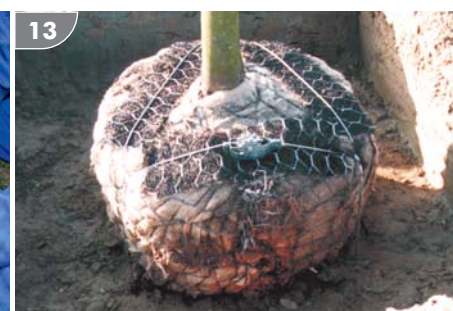
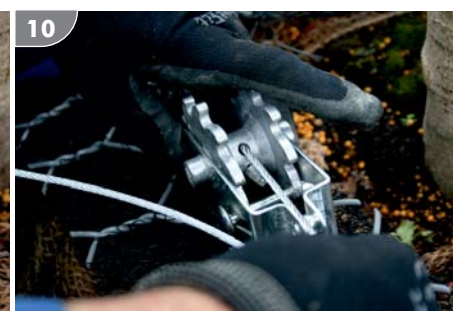
RF1P

RF2P

RF3P

RF4P

Systemkomponenten



Für weitere Informationen besuchen Sie bitte unsere Homepage oder unseren YouTube Kanal

INSTALLATIONSHINWEISE

Wurzelballenverankerungssystem D-MAN® Plati-Mat®



RF1PDMAN

RF2PDMAN

Systemkomponenten



RF1PDMAN



RF2PDMAN



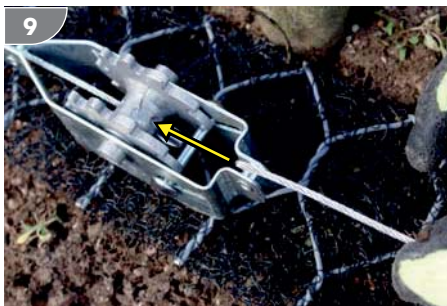
RF1PDMAN

RF2PDMAN



RF1PDMAN

RF2PDMAN



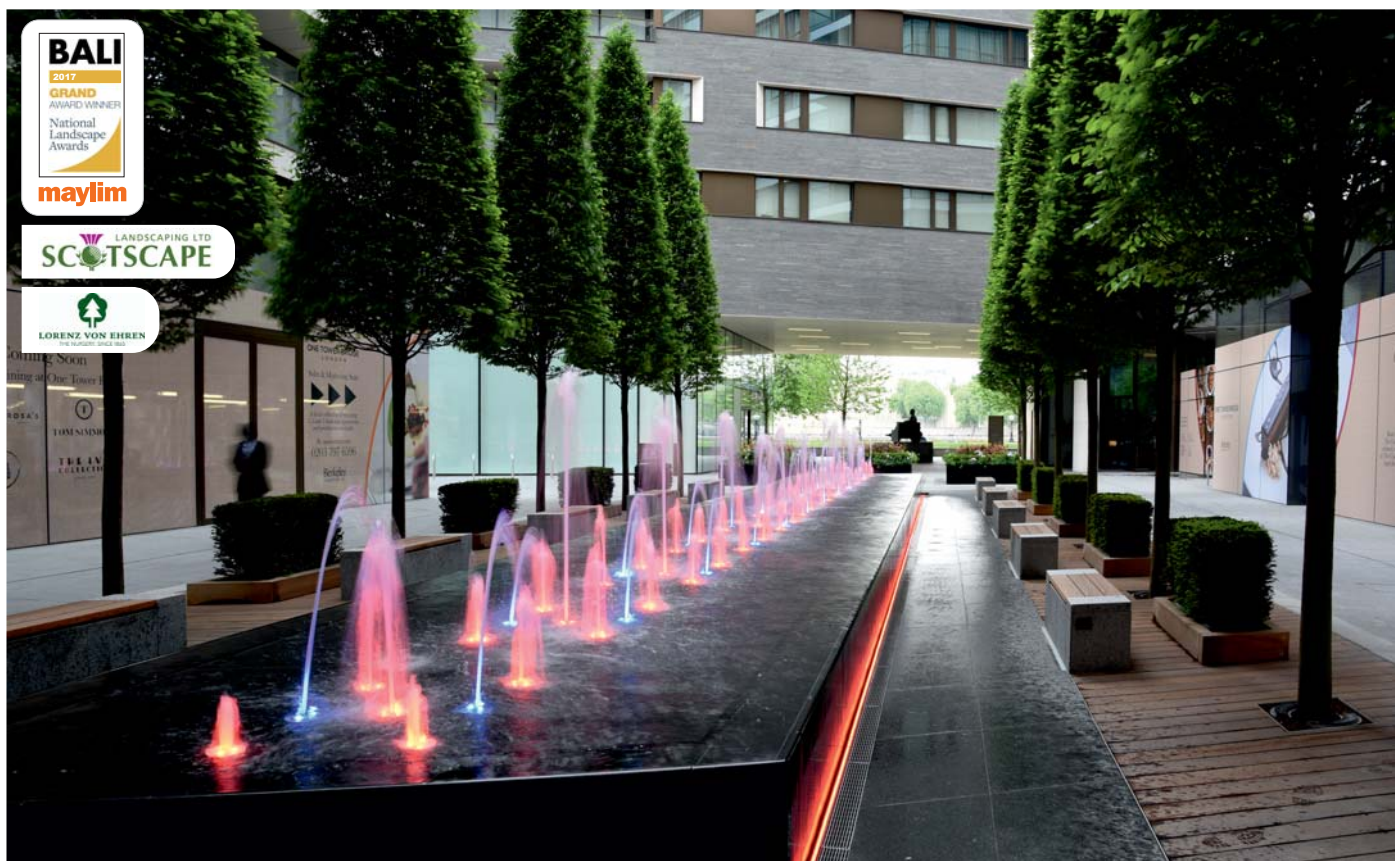
 Für weitere Informationen besuchen Sie bitte unsere Homepage oder unseren YouTube Kanal



Projektspezifikation

Direkt neben der Tower Bridge, einem der Wahrzeichen Londons, findet man die "One Tower Bridge", ein renommiertes Vorzeigeprojekt von Berkeley Homes. Das Design bietet u.a. verspielte und atemberaubende Effekte. "One Tower Bridge" wurde in mehreren Abschnitten umgesetzt und war logistisch äußerst anspruchsvoll, da Krane die großen Bäume auch zu den Pflanzgruben auf Podiumsebene bewegen mussten.

Alle gestalterischen Landschaftsarbeiten wurden von "Maylim" geliefert, die bei den "BALI National Landscape Awards 2017" mit dem begehrten "Grand Award" ausgezeichnet wurden. Die Feinheiten zum Detail wurden in diesem Hochleistungsprojekt deutlich hervorgehoben und bestätigen deren Talent, große Herausforderungen erfolgreich zu meistern. Scotscape hat die pflanzliche Landschaftsgestaltung über einen Zeitraum von 27 Monaten ausgeführt. Das Zusammenspiel "Urbane Umgebung" mit dem Vorhandensein von unterirdischen Leitungen führte dazu, dass eine Kombination von Platipus D-MAN® und Deadman Plati-Mat® eingesetzt wurde. Alle Bäume konnten sicher und zuverlässig verankert werden. Das fertiggestellte Gartendesign bietet jetzt einen schönen und entspannenden Aufenthaltsort und Platipus ist stolz darauf, der bevorzugte Lieferant für alle Baumverankerungssysteme hier gewesen zu sein.



Baumverankerungssystem: Platipus RF1PDMP & RF3RDMP



Projektspezifikation

Der "Franklin D. Roosevelt Four Freedoms Park", welcher zwischen Manhattan und Queens am East River von New York liegt, wurde als Gedenkstätte basierend auf der historischen Rede von FDR zur Kriegszeit im Jahre 1941 erbaut. Die öffentliche Parkanlage in Form eines Dreiecks aus weißem Granit, umgeben von kleinblättrigen Linden, wurde vom Architekten Louis Kahn im Jahre 1973 konzipiert. Um das geometrische Design des Parks nicht zu beeinflussen, sollte für ein ungestörtes Landschaftsbild komplett auf eine oberirdische Holzpfahl- oder Halteseilverankerung verzichtet werden. Aufgrund der windexponierten Lage ohne jeglichen Windschutz, kamen hier unsere Platipus Unterflurverankerungssysteme zum Einsatz, um einen sicheren Halt und absolute Standfestigkeit für die Linden in jeder Situation zu gewährleisten. Im Oktober 2012, nur einige Tage nach der offiziellen Fertigstellung des Projektes, bedrohte der Hurrikan Sandy den Park mit Windgeschwindigkeiten von über 110km/h. Hier konnten sich die Platipus Unterflurverankerungen zu 100% unter Beweis stellen. Dieser gewaltige Sturm hatte keinen Einfluss auf die Standfestigkeit der Bäume, welche durch Wurzelballenverankerungen von Platipus sicher verankert waren.

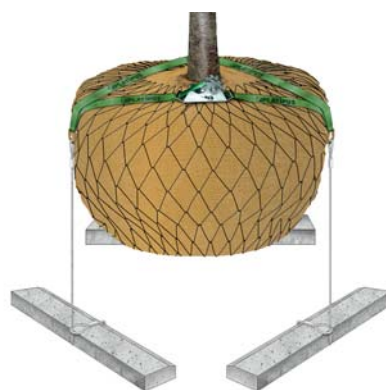


Baumverankerungssystem: Platipus RF2P

Projektspezifikation

Die Weltausstellung "Expo Milano" wurde von der Stadt Milan in 2015 ausgerichtet. Über 6 Monate lang war Milan das Schaufenster der Welt, an welchem sich über 140 Nationen beteiligten. Über 20 Millionen Besucher wurden auf der 1,1 Millionen Quadratmeter großen Fläche in Empfang genommen. Dieses einzigartige Projekt setzte Milan in das Rampenlicht der internationalen Szene. Verschiedene Wurzelballenverankerungssysteme von Platiplus kamen hier zum Einsatz, um die zahlreichen Grünanlagen zwischen den Pavillons auf dem Expo-Gelände zu sichern. Durch diese besondere Verankerungsmethode war es möglich, ein ungestörtes und natürliches Landschaftsbild für dieses Prestige Objekt zu erschaffen. Ebenfalls wurde gewährleistet, dass alle Bäume an den öffentlichen Plätzen sicher verankert waren und von Anfang an eine hohe Standfestigkeit aufweisen konnten.

Das Unternehmen Platiplus hat hier eng mit dem ausführenden Garten- & Landschaftsbau zusammen gearbeitet. Platiplus hat das gesamte Team mit technischem Support, sowie mit Produktschulungen vor Ort unterstützen dürfen.



Baumverankerungssystem: Deadman Plati-Mat® & Spezial-Gurtband

Projektspezifikation

Ab April 2018 bildet der Goethepark den Eingang zur Landesgartenschau Burg. Der 1913 als "Bahnhofsanlagen" angelegte Park liegt im Westen der Stadt, welcher als grüne Achse zwischen dem Bahnhof und dem Stadtzentrum fungiert. Der 9,5 ha große Goethepark wird funktional und gestalterisch dauerhaft aufgewertet, um seiner Rolle als zentraler innerstädtischer Stadtpark und Erholungsschwerpunkt gerecht zu werden. Einen Kontrast bilden das Feuerwehrdenkmal und die Ehrenfriedhöfe als Orte des stillen Gedenkens. Außerdem werden historische Grabsteine und 24 Mustergräber im Park präsentiert.

Bis zur Eröffnung der Landesgartenschau werden im Goethepark über 135 Bäume mit Unterflurverankerungen von Platipus verankert sein. Als Alternative zu Holzpflocken sorgt diese Verankerungsmethode für ein ungestörtes Landschaftsbild. Die Bäume wirken wie natürlich gewachsen. Durch das freie Schwingen wird ein schnelles Anwachsen und eine stressfreie Entwicklung des Baumes gefördert.



Baumverankerungssystem: RF1S

Projektspezifikation

Durch diese Baumaßnahme wurde zwischen der Doha Bay und dem Sheraton Hotel eine moderne und öffentliche Grünanlage geschaffen. Das Projekt umfasste die Planung und Erstellung eines öffentlichen Parks mit einer darunter liegenden, zweistöckigen Tiefgarage für rund 2.000 Fahrzeuge.

Zum Einsatz kamen die Deadman-Systeme von Platipus. Zum einen sollte ein ästhetisch, ansprechendes Landschaftsbild geschaffen werden, ohne die Standsicherheit der ausgewachsenen Palmen in ihren betonierten Pflanzgruben zu gefährden. Zum anderen durften die empfindlichen Dichtungen nahe der Pflanzgruben, welche das darunter liegende Parkhaus schützen, nicht durch die Unterflurverankerungen beeinträchtigt oder beschädigt werden. Das Unternehmen Platipus hat den ausführenden Garten- & Landschaftsbau mit einer Produktschulung vor Ort, sowie beim Einbau der Systeme für eine fachgerechte Installation unterstützt.

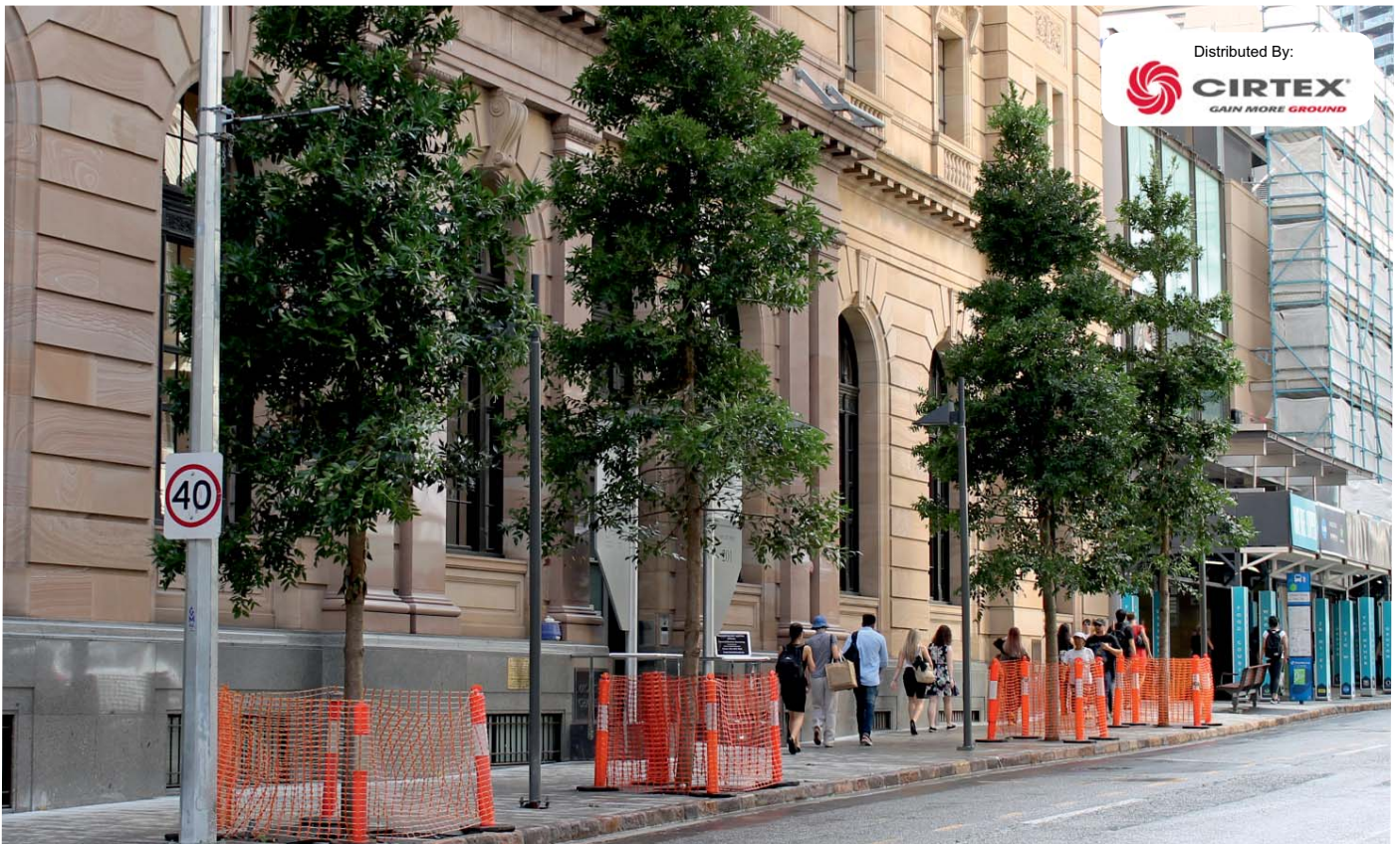


Baumverankerungssystem: Platipus Deadman Plati-Mat & Spezial-Gurtband (RF2RDMP & RF2RDMS)

Projektspezifikation

Im September 2016 wurde hier mit Renovierungsarbeiten begonnen, um diesen Bereich des "Central Business District" in einen neuen Weltklasse-Stadtteil mit offenen Fußwegen und einem von Bäumen gesäumten Boulevard mit vielen Einkaufsmöglichkeiten zu verwandeln. 25 große Kauri Kiefern wurden hier in Bereichen von unterirdischen Leitungen verpflanzt. Die Stadt wollte den Fußgängerbereich nicht unnötig verkleinern, sodass eine Sicherung der frisch gepflanzten Bäume mit unansehnlichen Holzpfählen oder Seilabspannungen keine Option darstellte.

Das Platipus Deadman-System mit Plati-Matten wurde spezifiziert, um die Bäume unterirdisch zu verankern und zudem ein ästhetisches Landschaftsbild zu schaffen. Obwohl der Platz in den Pflanzgruben äußerst begrenzt war, konnten 7 bis 9 m hohe Bäume sicher und mit größter Stabilität verpflanzt werden, ohne die im Erdreich vorhandenen Leitungen zu beschädigen. Um das Tagesgeschäft der lokalen Unternehmen nicht zu beeinflussen, wurden sämtliche Pflanzarbeiten ausschließlich nachts ausgeführt. Für eine reibungslose und effiziente Installation der Platipus-Systeme wurde das Pflanzteam von "Cirtex Australia Ltd." vor Ort unterstützt.



Baumverankerungssystem: RF3RDMP



Platipus Erdanker-Technologie, sowie PDEA®, ARGs® & ARVS® sind durch internationale Patente, sowie durch Marken- & Urheberrechte geschützt.

PLATIPUS
BAUMVERANKERUNGSSYSTEME
www.platipus.de

PLATIPUS Deutschland,
Bremer Straße 30, 27339 Riede.
T: 04294 7968435
F: 04294 7968434
E: info@platipus.de

Platipus Anchors Limited,
Kingsfield Business Centre, Philanthropic Road,
REDHILL, Surrey, RH1 4DP, England.
T: +44 (0) 1737 762300
E: info@platipus-anchors.com